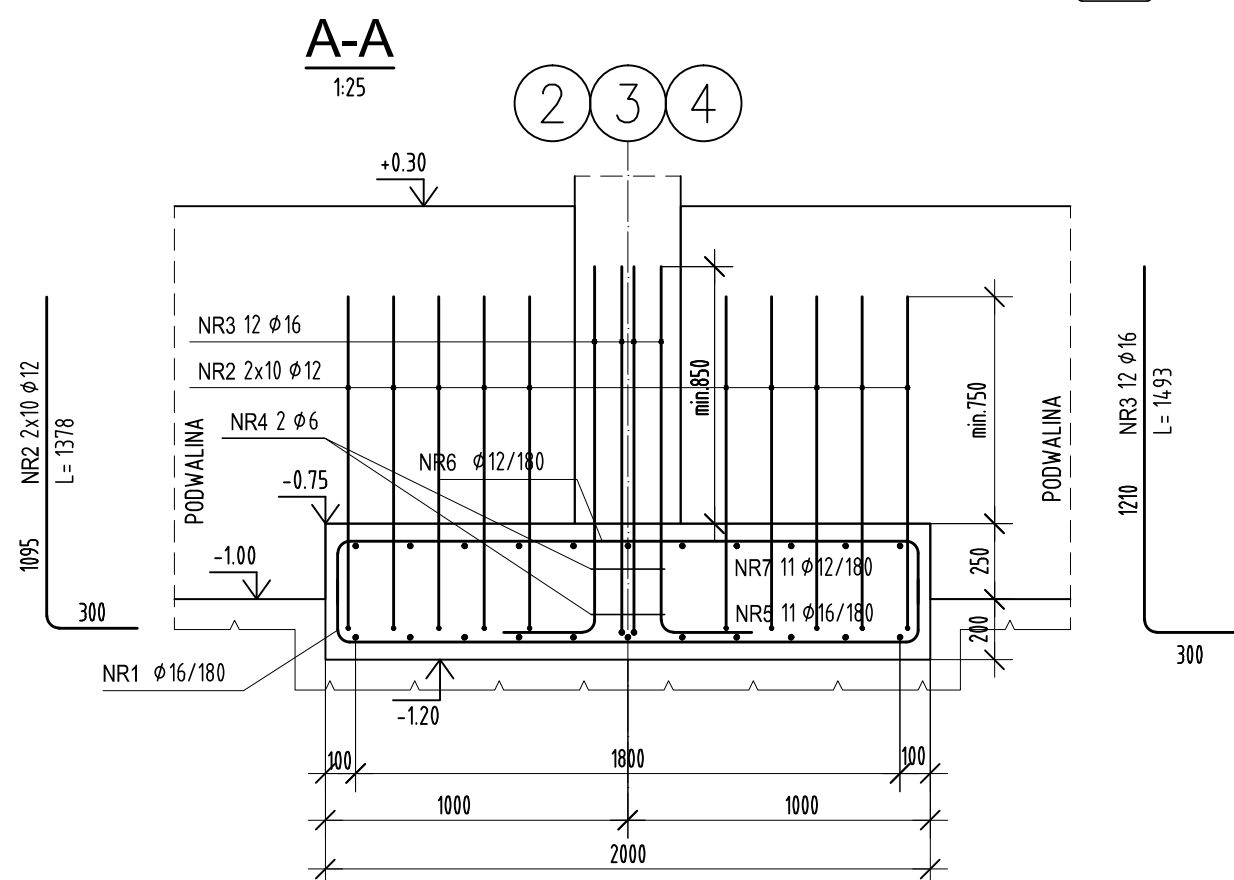


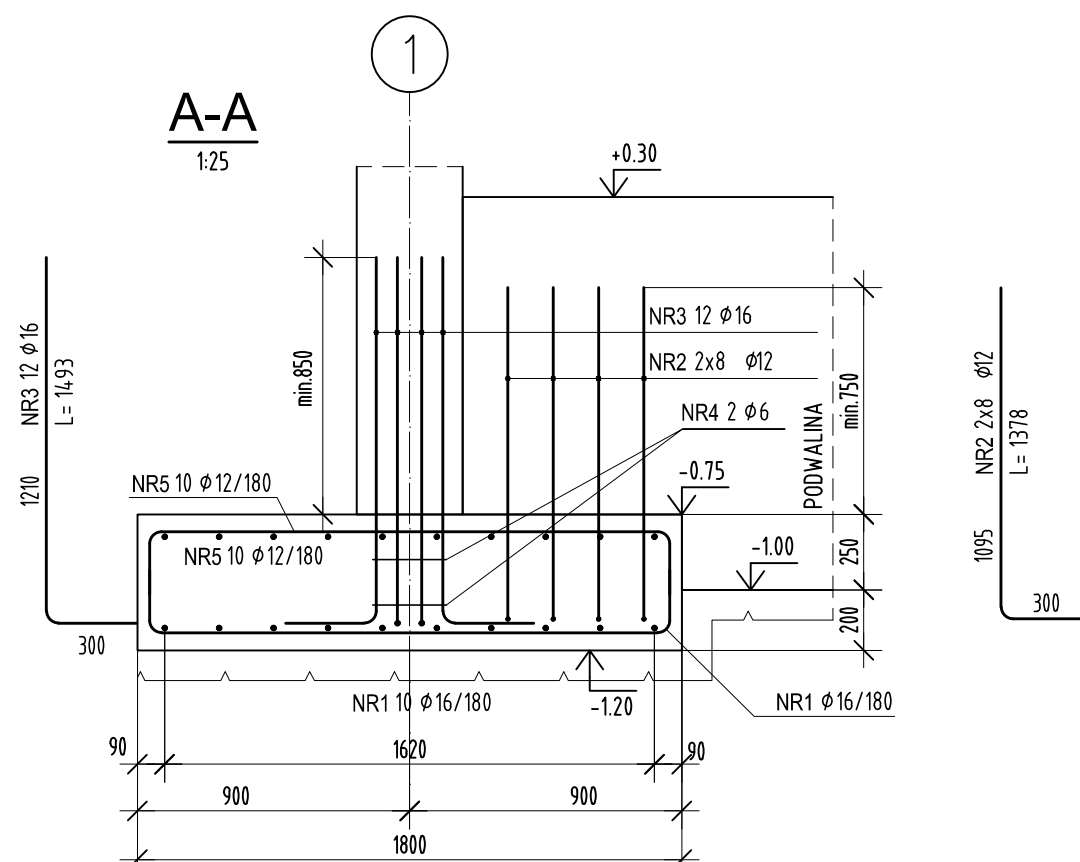
Wykonać x 6  
ja słupów względem osi wg rzutu przyziemia  
ja wytyków podwalin wg rzutu fundamentów



POZ.	NUMER PRĘTA	Ø [mm]	RODZAJ STALI	DŁUGOŚĆ [cm]	LICZBA SZTUK	DŁUGOŚĆ ŁĄCZNA [m]		
						A-IIIIN		
						Ø6	Ø12	Ø16
SF1	1	Ø16	A-IIIIN	250	14			35
	2	Ø12	A-IIIIN	138	20		27,6	
	3	Ø16	A-IIIIN	14,9	12			17,88
	4	Ø6	A-IIIIN	139	2	2,78		
	5	Ø16	A-IIIIN	300	11			33
	6	Ø12	A-IIIIN	250	14		35	
	7	Ø12	A-IIIIN	300	11		33	
DŁUGOŚĆ RAZEM [m]						2,78	95,6	85,88
MASA JEDNOSTKOWA [kg/m]						0,222	0,888	1,578
MASA [kg]						0,62	84,89	135,52
MASA OGÓŁEM [kg]							221,03	
WYKONAĆ : x 6							<b>1326,18</b>	

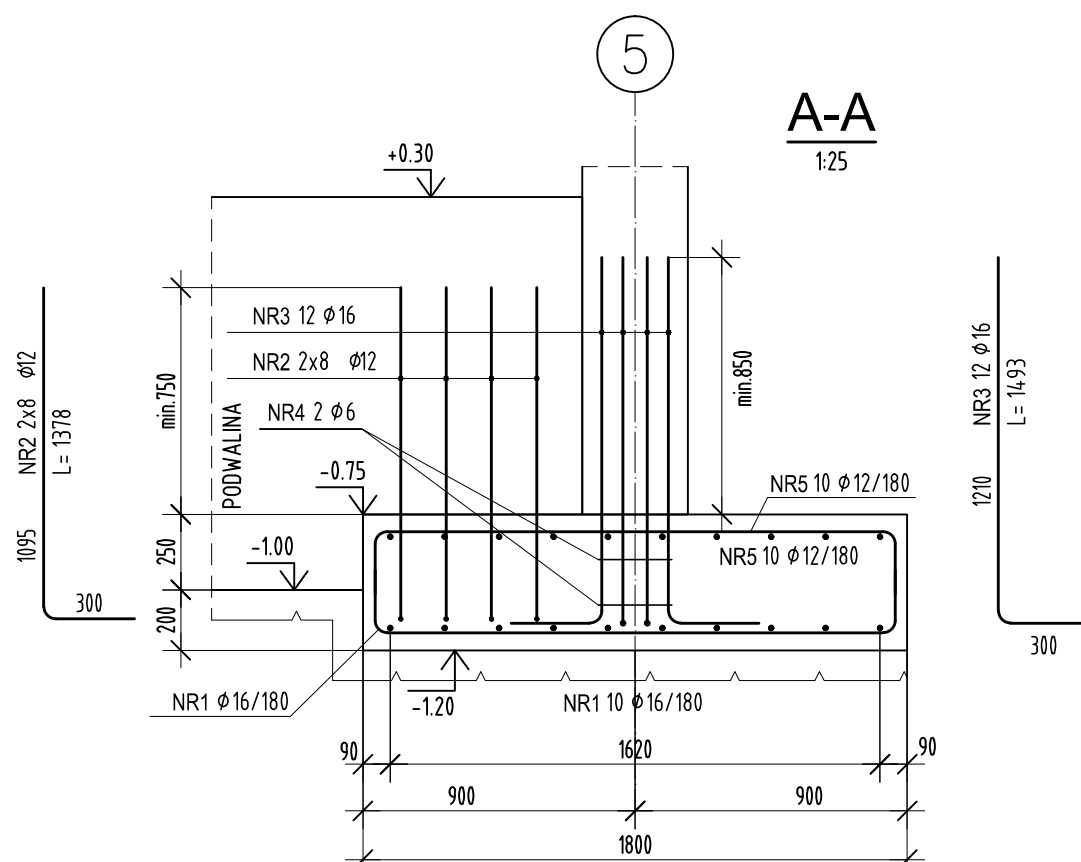
M	CAD	M	PLOT
---	-----	---	------

Wykonać x 2  
Lokalizacja słupów względem osi wg rzutu przyziemia  
Lokalizacja wytyków podwalin wg rzutu fundamentów



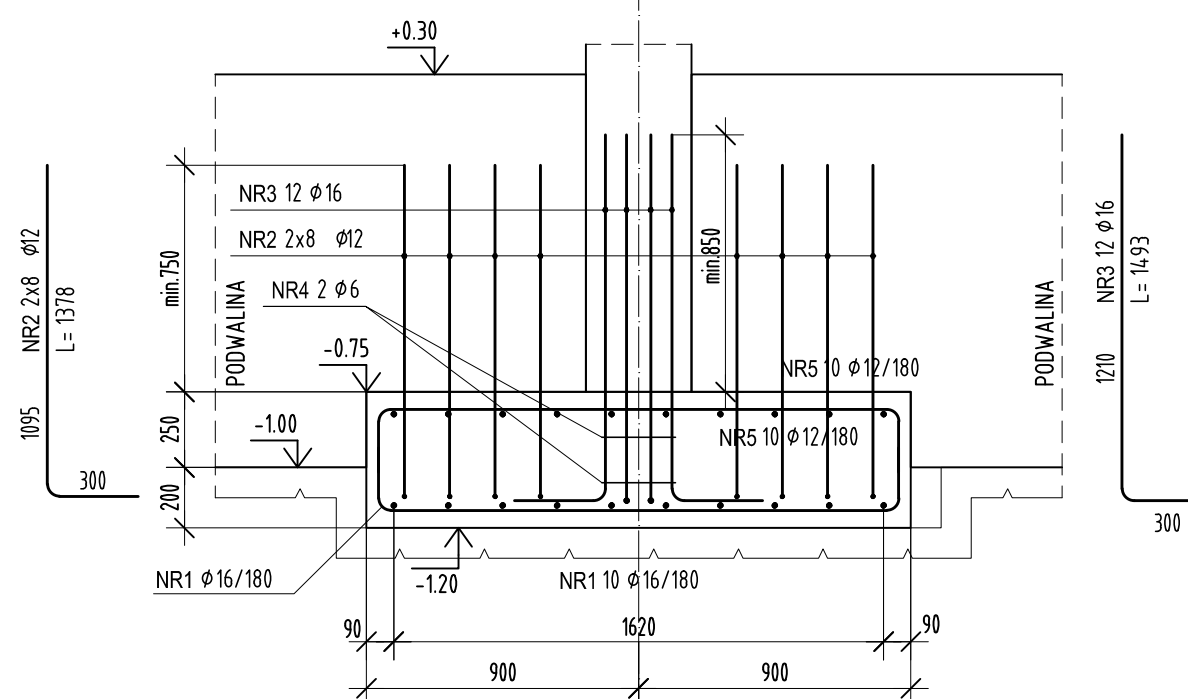
POZ.	NR PRETA	RODZAJ STALI	DEUŚCÓŚ [cm]	LİKZBA SZTUK	DEUŚCÓŚ ŁĄCZNA [m]		
					A-III		
					Ø6	Ø12	Ø16
SF2	1	Ø16 A-III	230	20			46
	2	Ø12 A-III	138	16		22.08	
	3	Ø16 A-III	14.9	12			17.88
	4	Ø6 A-III	139	2	2.78		
	5	Ø12 A-III	230	20			46
DEUŚCÓŚ RAZEM [m]					2.78	68.08	63.88
MASA JEDNOSTKOWA [kg/m]					0.222	0.888	1578
MASA [kg]					0.62	60.46	100.8
MASA OGÓŁEM [kg]							161.88
WYKONACIE: x 2							<b>323.76</b>

Wykonać x 2  
Lokalizacja słupów względem osi wg rzutu przyziemia  
Lokalizacja wytyków podwalin wg rzutu fundamentów



POZ.	NR PRETA	RODZAJ STALI	DEUŚCIG [cm]	LİKZBA SZTUK	DEUŚCIG ŁĄCZNA [m]		
					A-IIN		
					Ø6	Ø12	Ø16
SF2.a	1	Ø16 A-IIN	230	20			46
	2	Ø12 A-IIN	138	16		22.08	
	3	Ø16 A-IIN	149	12			17.88
	4	Ø6 A-IIN	139	2	2.78		
	5	Ø12 A-IIN	230	20			
DEUŚCIG RAZEM [m]					2.78	68.08	63.88
MASA JEDNOSTKOWA [kg/m]					0.222	0.888	1.578
MASA [kg]					0.62	60.46	100.8
MASA OGÓŁEM [kg]							161.88
WYKONAŁ: x 2							<b>323.76</b>

Wykonać x 2  
Lokalizacja słupów względem osi wg rzutu przyziemia  
Lokalizacja wytyków podwalin wg rzutu fundamentów

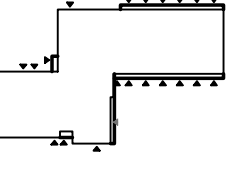

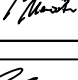



POZ.	NR PRETA	RODZAJ STALI	DŁUGOŚĆ [cm]	LICZBA SZTUK	DEGUŚĆ ŁĄCZNA [m]		
					A-IIN		
					Ø6	Ø12	Ø16
SF3	1	Ø16 A-IIN	210	20			42
	2	Ø12 A-IIN	138	16		22.08	
	3	Ø16 A-IIN	149	12			17.88
	4	Ø6 A-IIN	119	2	2.38		
	5	Ø12 A-IIN	230	20		46	
DEGUŚĆ ŁĄCZNA [m]					2.38	68.08	59.88
MASA JEDNOSTKOWA [kg/m]					0.222	0.888	1.578
MASA [kg]					0.53	60.46	94.49
MASA OGÓŁEM [kg]						155.48	
WYKONAĆ x 2						<b>310.96</b>	

**UWAGI:**

1. WSZYSTKIE ZMIANY W KONSTRUKCJI NA ETAPIE WYKONAWSTWA POWINNY BYĆ KONSULTOWANE Z PROJEKTANTEM KONSTRUKCJI
2. ROZPATRYWAĆ ŁĄCZNIE Z POZOSTAŁYMI RYSUNKAMI KONSTRUKCYJNYMI
3. ROZPATRYWAĆ ŁĄCZNIE Z PROJEKTEM ARCHITEKTONICZNYMI ORAZ PROJEKTAMI BRANŻOWYMI

Wszystkie podane w niniejszej dokumentacji nazwy i typy wraz z nazwami producentów urządzeń i materiałów zostały przyjęte z celu określenia ich parametrów technicznych i standardów i należy traktować je jako przykładowe – ze względu na zasady ustawy Prawo Zamówień Publicznych, a zwłaszcza art. 29 do 31. Wynika z niego prawo projektanta do skróconego podania charakterystyk technicznych poprzez podanie symbolu handlowego, co wcale nie oznacza konkretnego producenta wyrobu. Dopuszcza się możliwości zastosowania rozwiązań równoważnych do proponowanych w projekcie wykonawczym, pod warunkiem zachowania standardów jakościowych i bezpieczeństwa. Proponowane rozwiązania techniczne zostały przyjęte aby były podstawą wykonania rzetelnego kosztorysu i oferty. W przypadku zmiany elementów systemu lub całego systemu należy zwrócić uwagę na kompatybilność elementów i założenia działania systemów.

-	2021 7.12.23	Powiat Olsztyn	do realizacji
REZERWA	DZIERŻA	AUTOR	OPIS I KALKULACJA ZOBOWIĄZAŃ NA RYSUNKU
SPOSÓB		NIEKOLOROWANY	
			
INWESTOR Komenda Powiatowa PSP w Kłodzku <small>NACJONALNE SIŁY BEZPIECZEŃSTWA</small>		ADRES ul. Traugutza 7, 57-300 Kłodzko	
Budowa budynku Komendy Powiatowej Panstwowego Straży Pożarnej z Jednostką Ratowniczą-Gasnictwą w Kłodzku wraz z niezbędną infrastrukturą techniczną i zagospodarowaniem terenu na działce o nr ewid. 1/10, AM-33 obejmującej Leszczynki, 57-300 Kłodzko			
PROJEKTOWALNI mgr inż. EDWARD KOZŁOŚCZY		NR OPISOWANIA Opisanie techniczne i opisowe kontrolingowy dla projektowania bez ograniczeń WKP/P0007/P/OCHOC04	
SPRZĘDZICIEL mgr inż. MARCELSZ KARSIŃSKI		PODPIS D. Kosiński 	
OPRACOWANIE mgr inż. PAVEL OSIAK		Data: 	
BRAŃDA KONSTRUKCJA	STADIUM PROJEKT WYKONAWCZY	DATA 03.11.2021r.	SKALA 1:25
TYTUŁ RYSUNKU Stopy fundamentowe SF1-SF3			NR RYSUNKU PW-K-65